

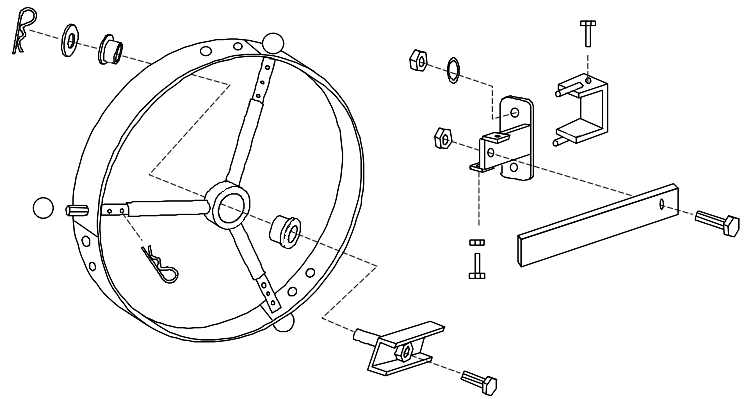
手植え野菜の植付目印に！！

うね成形と同時作業・・・



■仕様

型式	SMT-220 リンク小	SMT-300 リンク中	SMT-420 リンク大
株間調節 cm	22・25・28・31	30・35・40	42・48・54
重量 kg	2.83	3	4
全高 cm	40	40	70
全幅 cm	15	15	15
全長 cm	100	100	120
適応成形機 型式	STP, MPT, SK, STS PHA, PHV, SFHP		



■特長

1. 畦作りと同時に植付位置の印ができます。
2. 株間の調節が容易にできます。
3. 折りたたみが出来ますので、全長が短くできます。

※注 仕様及び構造は予告なく変更することがあります。

鋤柄農機株式会社

〒444-0943 愛知県岡崎市矢作町字西林寺38
 TEL (0564) 31-2107 (代)
 FAX (0564) 33-1171
 URL=<http://www.sukigara.co.jp/>

取扱店