

スキガラ 播種機取付キット

成形機に播種機などを取り付ける補助バーです。

播種機を成形機にセットして1工程で畦作りと播種ができます。

前後調節・上下調節・角度調節が可能。

使用できる播種機は、50角バー・対辺24六角バーに締め付けタイプのもの。

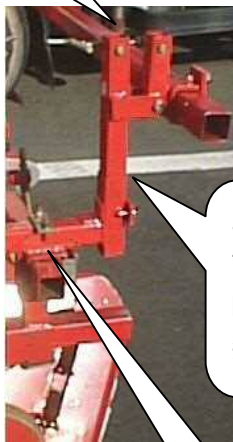


エイブル平高成形機にセットした状態



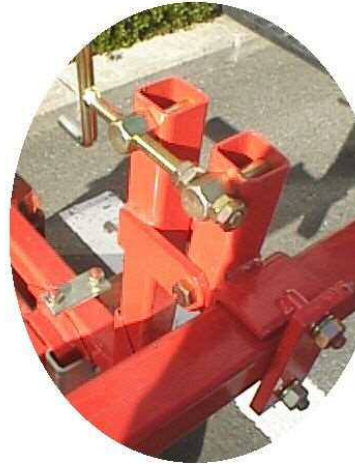
角度調節部

ツールバーは50角
又は 対辺24六角
が使用できます。



前後調節

上下調節部
調節範囲は
畦上面から
約50cmまで



角度調節部
ハンドルを回して任意の
角度で固定できます。
播種機の鎮圧輪の調節はこ
のハンドルで行えます。

対辺24六角の場合、ツールバーは付属しま
せん、六角ホルダ部品が付属します。(右写真)



エイブル平高(PHA-14)・汎用平高成形機用(PHV-15)

型式	バー形状	バー長さ
SKIT-A151	50mm角	1500mm

型式	バー形状	バー長さ
SKIT-AH151	対辺24六角	1500mm

※六角ホルダ部品が付属します。ツールバーは付属しません。

エイブル平高(PHA-17)・汎用平高成形機用(PHV-19)

型式	バー形状	バー長さ
SKIT-A191	50mm角	1900mm

型式	バー形状	バー長さ
SKIT-AH191	対辺24六角	1900mm

※六角ホルダ部品が付属します。ツールバーは付属しません。

2畦成形機用(STP-200)・シンプル成形機(STS-300)

型式	バー形状	バー長さ
SKIT-B151	50mm角	1500mm

型式	バー形状	バー長さ
SKIT-BH151	対辺24六角	1500mm

※六角ホルダ部品が付属します。ツールバーは付属しません。

3畦成形機用(STP-301)・シンプル成形機(STS-400)

型式	バー形状	バー長さ
SKIT-B191	50mm角	1900mm

型式	バー形状	バー長さ
SKIT-BH191	対辺24六角	1900mm

※六角ホルダ部品が付属します。ツールバーは付属しません。

販売元

製造元
鋤柄農機株式会社 TEL0564-31-2107
愛知県岡崎市矢作町西林寺38(〒444-0943)
URL=<http://www.sukigara.co.jp/>